

## Ya partió la Tantauco Exploration Race 2012

Publicado el 05/04/2012 por Lolo para VidaOutdoor



Organización Tantauco Exploration Race 2012

A partir de hoy y hasta el sábado 7 de abril, se está desarrollando la **Tantauco Exploration Race 2012**, prueba que se realizará los días 4, 5 y 6 de abril, en el Parque Tantauco, en la isla grande de Chiloé.

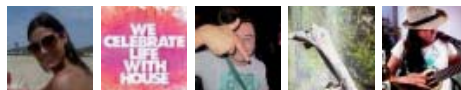
Esta competencia es una exigente prueba que combina 4 tipos de disciplina: kayak, **trekking**, **mountain bike** y Orientación. La Tantauco Exploration Race 2012 se desarrolla en un 70% de rutas desconocidas y el reto de los competidores es descubrir nuevos senderos durante tres días de dura exploración.

En la carrera participan siete equipos extranjeros, invitados directamente por la organización, y otras **9 duplas chilenas**, que clasificaron en una prueba que se realizó en enero, en Bahía Coique.

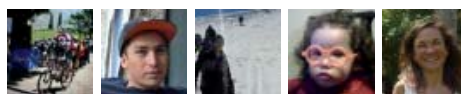
Las jornadas parten a las 8 horas y culminan cuando los equipos regresan al campamento central. Un arribo más temprano implica alcanzar una buena



A 2,400 personas les gusta **Vida Outdoor**.



Elena Daniel Nanin Mono Tini



Eduardo Dolane Jorge Camila Carmen

Plug-in social de Facebook